

El regulador de presión Motor Gas tipo JH, hace funcionar pequeños motores de gasolina de 4 tiempos con gas licuado de petróleo (G.L.P.).

Al ser de potencia inferior a 15 CV, pueden ser alimentados directamente con el gas seco que sale de una botella doméstica.

Estos motores suelen ser acoplados en generadores, ordeñadoras, bombas de agua, cortacesped, autopropulsados, etc.

Su instalación es muy rápida y sencilla pudiendo seguir funcionando con su sistema original de gasolina.

Las posibilidades de montaje abarcan todo tipo de motores de 4 tiempos y de los de marcas más conocidas son:

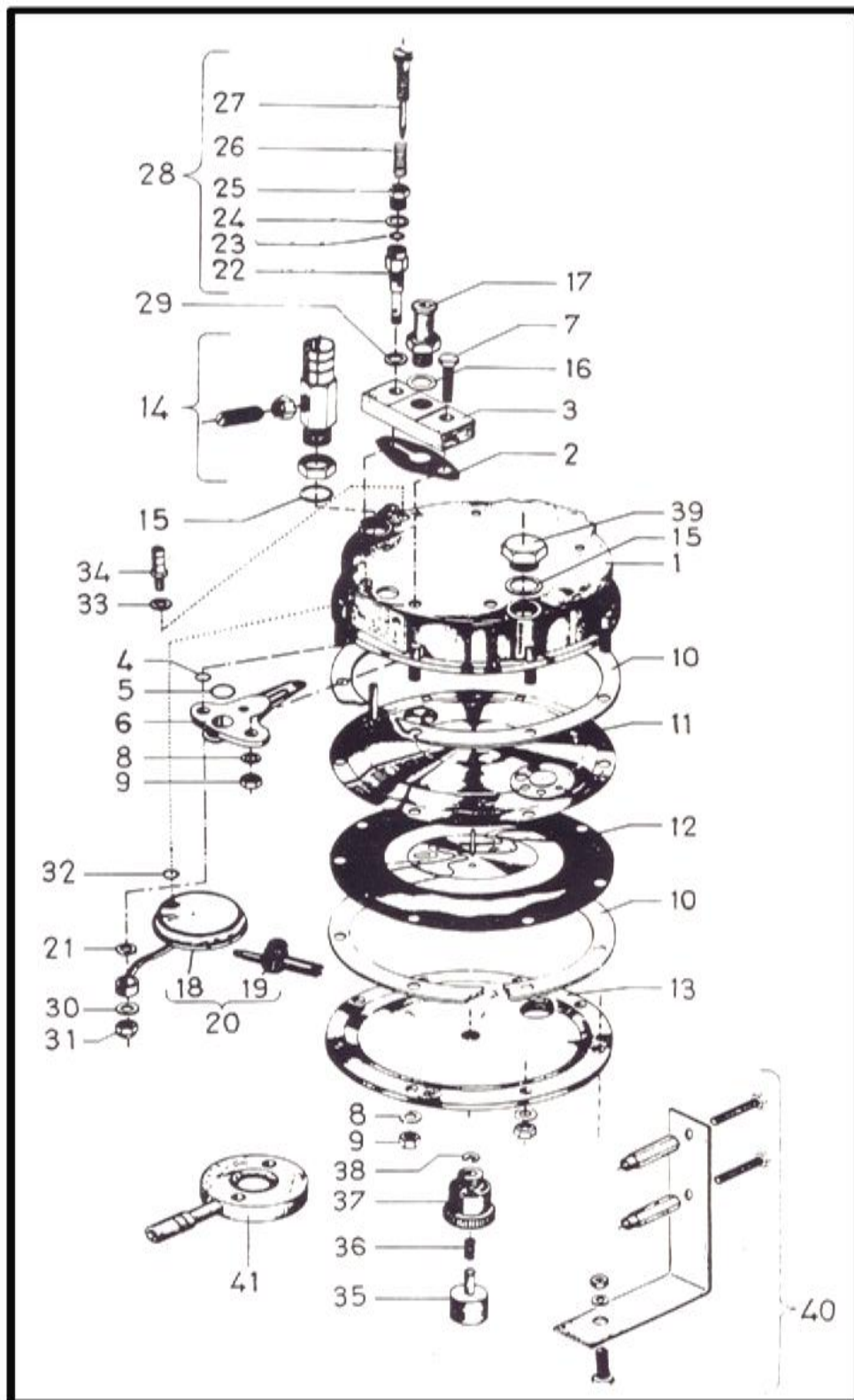
- _ HONDA G-200, EG550, GX-160, GX-270, GX-340, GX-390, GX-620, 4000, EM-3000 SX, EX-5500
- _ YAMAHA 1400, 2000, EF-5400 E, 5000
- _ SUZUKI V-120A, V-270, V-420
- _ KAWASAKI 1800, FE-170, FA-210D, FA-290
- _ KUBOTA NA 1200, AE-5500
- _ BRIGGS STRATTON IC 2500 5CV, 8/10 CV, 13 CV
- _ INDUSTRIAL PLUS 5 CV, 8/11 CV
- _ VANGUARD 5,5 CV, 9 CV, 16/18 CV
- _ BOSCH G-2400 S
- _ GENERAC VT-2500 PORTATIL, GN-190, GN-2200, 5000 EXL
- _ NISSAN BRUSHLESS GG-1800, GG-5500, 600
- _ ROBIN EH-17, EY-20, EH-34, WI-185
- _ ACME 220, ALN-330, AT-330
- _ INTERMOTOR LGA-225, IM-359, LGA-340
- _ AGRILUR
- _ MITSUBISHI G7 11P, G-351-P
- _ KOLHER CH 6T
- _ TROMECA GE-220
- _ HOMELITE 5300
- _ CAMPEON
- _ YOLILUX

Para cualquier modelo que no esté establecido en esta lista, rogamos consulten.

El P.V.P. Unitario de cualquier modelo es de 192,50 € + IVA

ENTRADA EN VIGOR: 01/01/2009

REGULADOR JH1
REGULATOR JH1



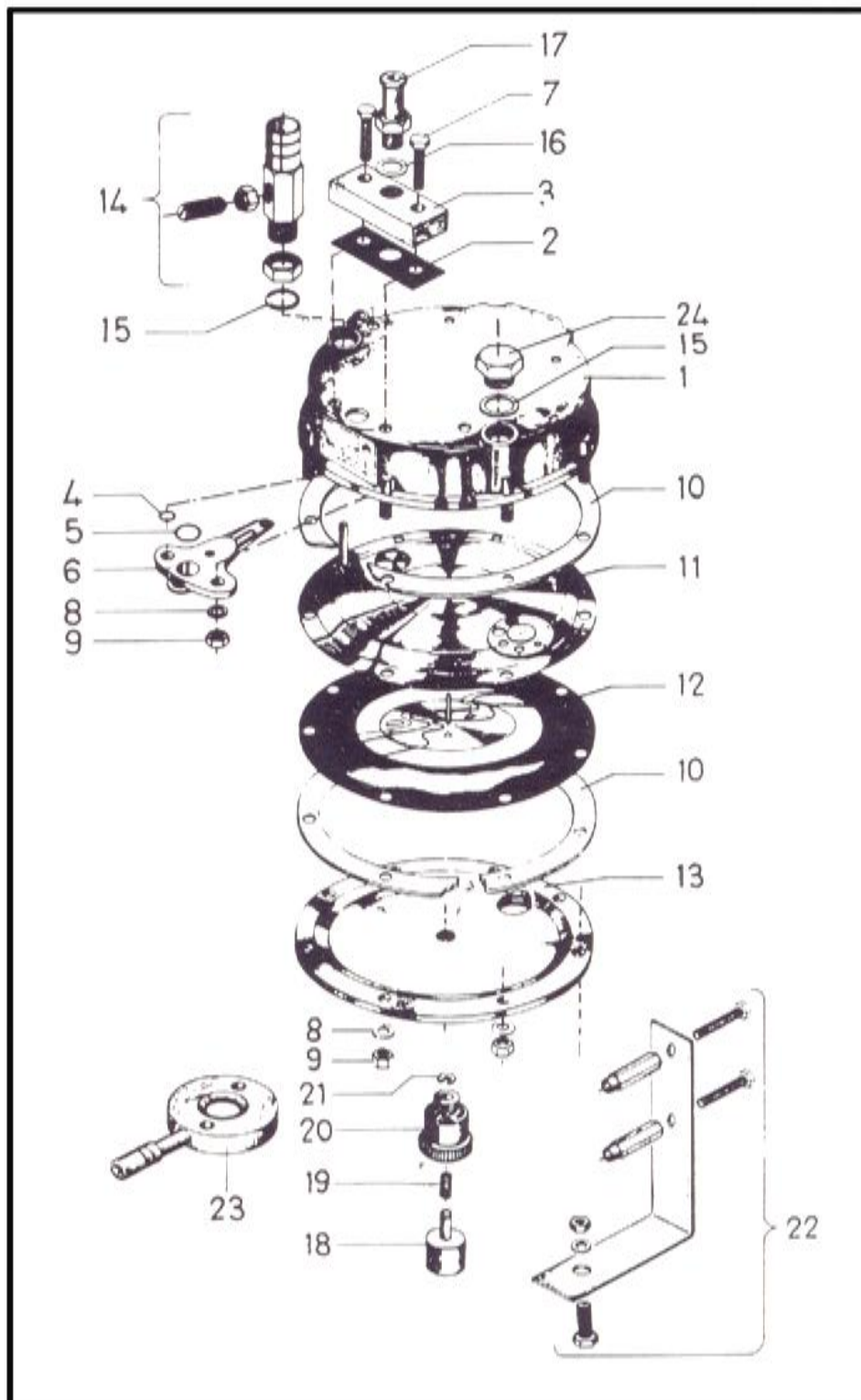
REGULADOR JH1
REGULATOR JH1

NUM/Nº	DESIGNACION/DESCRIPTION	CODIGO/CODE	P.V.P PRICE EUROS
0.	Regulador JH1 (con ralenti) 15 cv Regulator JH1 (with tick over) 15 cv	04.002.000	112,73
1.	Caja soporte Casing 2nd stage	04.000.001	18,94
2.	Junta caja-brida tetina Packing (rubber) casing-clamp connector	04.000.074	1,06
3.	Brida tetina Clamp connector	04.000.072	5,28
4.	Junta torica 5 x 2 O-ring 5 x 2	07.007.013	0,34
5.	Junta torica 10 x 1,5 mm O-ring 10 x 1,5 mm	07.007.006	0,35
6.	Dispositivo basculador DB1 Rocker arm with valve 2nd stage complete	04.000.079	13,01
7.	Tornillo c/hexagonal M 5 x 25 Screw M 5 x 25 mm long	07.002.014	0,24
8.	Arandela 5/10,5 x 0,8 Steel washer 5 x 10,5 mm x 0,8 mm	07.001.010	0,07
9.	Tuerca hexagonal M5 Nut M5	07.003.007	0,08
10.	Junta diafragma 2º escalón Packing 140 mm back cover 2nd stage	04.000.019	0,57
11.	Placa de correccion Membrane correction plate	04.000.024	3,75
12.	Diafragma 2º escalon Membrane (diaphragm) 2nd stage (complete)	04.000.029	10,38
13.	Tapa 2º escalon Back cover 2nd stage	04.000.030	7,96
14.	Dispositivo regulacion salida GLP conico Hose connector 16 mm complete (conical)	04.000.110	8,84
15.	Arandela 14/20 x 1 mm Aluminium ring 14 x 20 mm x 1mm	07.001.008	0,23

NUM/Nº	DESIGNACION/DESCRIPTION	CODIGO/CODE	P.V.P PRICE EUROS
16.	Arandela tetina 8/12 x 1 mm Aluminium ring 8 x 12 mm x 1 mm	07.001.006	0,19
17.	Tetina de conexión Hose connector straight	04.000.073	2,21
18.	Dispositivo corrector de mezcla Mixture corrector	04.000.091	22,99
19.	Inyector del corrector de mezcla Injector pipe	04.000.018	1,01
20.	Dispositivo corrector de mezcla con inyector Mixture corrector with injector	04.000.103	24,00
21.	Arandela 5/10 x 1 Aluminium ring 5 x 10	07.001.007	0,19
22.	Cuerpo dispositivo ajuste marcha en vacio Casing stationary adjustment	04.000.105	6,92
23.	Junta torica 3,3 x 2,4 O-ring rubber special 3,3 x 2,4	07.007.009	0,67
24.	Arandela 9/13 x 1mm Aluminium ring 9,5 x 11mm x 1 mm	07.001.005	0,19
25.	Guia del vastago Casing stationary adjusting needle	04.000.106	0,97
26.	Resorte de compresion vastago Compression spring adjusting needle	04.000.107	0,26
27.	Vastago dispositivo ajuste marcha en vacio Adjusting needle	04.000.108	1,96
28.	Dispositivo de ajuste marcha en vacio Adjusting needle (complete)	04.000.104	11,13
29.	Arandela 8/12 x 1 mm Aluminium ring 8 x 12 x 1 mm	07.001.006	0,19
30.	Arandela 5/10 x 1 mm Aluminium ring 5 x 10 mm	07.001.007	0,19
31.	Tuerca de sombrerete M5 Domad nut M5	07.003.016	0,19
32.	Junta torica 5 x 2 O-ring 5 x 2	07.007.013	0,34

NUM/Nº	DESIGNACION/DESCRIPTION	CODIGO/CODE	P.V.P PRICE EUROS
33.	Arandela tetina 6/10 x 1 Aluminium ring 6 x 10 x 1	07.001.001	0,14
34.	Tetina entrada de GLP Hose connector M6	04.000.004	3,49
35.	Nucleo con vastago Core with pin	05.000.022	3,71
36.	Resorte de compresion Compression spring	05.000.015	0,22
37.	Caja del nucleo Casing with core guide	05.000.019	1,58
38.	Arandela de seguridad Securing ring	07.001.017	0,11
39.	Tornillo tapon caja M14 Plug aluminium M14	04.000.005	1,12
40.	Soporte JH1 completo Fastening bolt JH1 (complete)	13.000.003	6,70
41.	Unidad de mezcla Mixing unit	S/M	57,71

REGULADOR JH2
REGULATOR JH2



REGULADOR JH2
REGULATOR JH2

NUM/Nº	DESIGNACION/DESCRIPTION	CODIGO/CODE	P.V.P PRICE EUROS
0.	Regulador JH2 (sin ralentí) 15 cv Regulator JH2 (without tick over) 15 cv	04.001.000	91,99
1.	Caja soporte Casing 2nd stage	04.000.001	18,94
2.	Junta caja-brida tetina Packing (rubber) casing-clamp connector	04.000.074	1,06
3.	Brida tetina Clamp connector	04.000.072	5,28
4.	Junta torica 5 x 2 O-ring 5 x 2	07.007.013	0,34
5.	Junta torica 10 x 1,5 mm O-ring 10 x 1,5 mm	07.007.006	0,35
6.	Dispositivo basculador DB1 Rocker arm with valve 2nd stage complete	04.000.079	13,01
7.	Tornillo c/hexagonal M 5 x 25 Screw M 5 x 25 mm long	07.002.014	0,24
8.	Arandela 5/10,5 x 0,8 Steel washer 5 x 10,5 mm x 0,8 mm	07.001.010	0,07
9.	Tuerca hexagonal M5 Nut M5	07.003.007	0,08
10.	Junta diafragma 2º escalón Packing 140 mm back cover 2nd stage	04.000.019	0,57
11.	Placa de correccion Membrane correction plate	04.000.024	3,75
12.	Diafragma 2º escalon Membrane (diaphragm) 2nd stage (complete)	04.000.029	10,38
13.	Tapa 2º escalon Back cover 2nd stage	04.000.030	7,96
14.	Dispositivo regulacion salida GLP conico Hose connector 16 mm complete (conical)	04.000.110	8,84
15.	Arandela 14/20 x 1 mm Aluminium ring 14 x 20 mm x 1mm	07.001.008	0,23

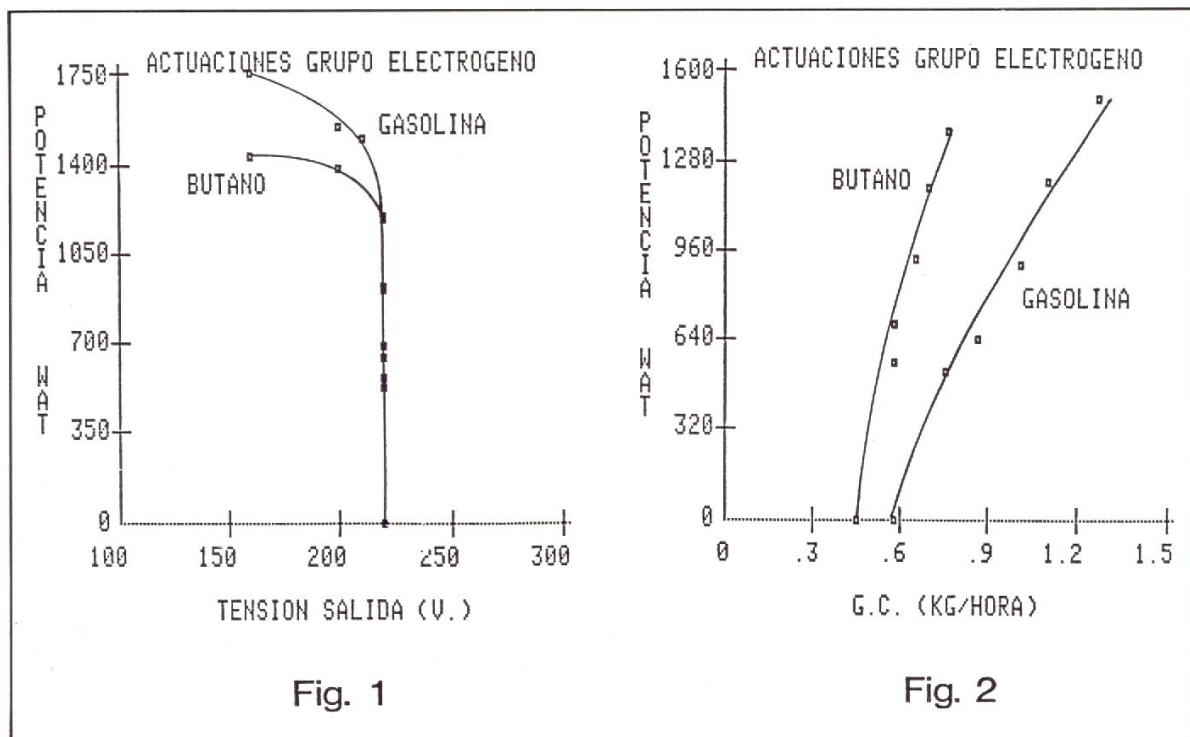
NUM/Nº	DESIGNACION/DESCRIPTION	CODIGO/CODE	P.V.P PRICE EUROS
16.	Arandela tetina 8/12 x 1 mm Aluminium ring 8 x 12 mm x 1 mm	07.001.006	0,19
17.	Tetina de conexión Hose connector straight	04.000.073	2,21
18.	Nucleo con vastago Core with pin	05.000.022	3,71
19.	Resorte de compresion Compression spring	05.000.015	0,22
20.	Caja del nucleo Casing with core guide	05.000.019	1,58
21.	Arandela de seguridad Securing ring	07.001.017	0,11
22.	Soporte JH1 completo Fastening bolt JH1 (complete)	13.000.003	6,70
23.	Unidad de mezcla Mixing unit	S/M	57,71
24.	Tornillo tapon caja M14 Plug aluminium M14	04.000.005	1,12

Pruebas en un Grupo Electrónico de 1.500 W

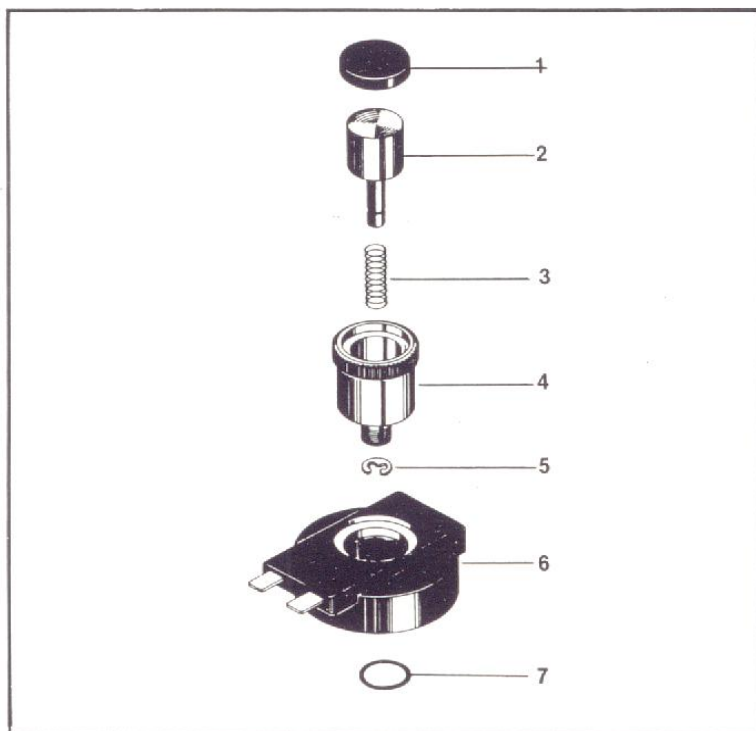
Las prestaciones del grupo electrógeno se midieron en funcionamiento intermitente durante 60 horas sin modificar la puesta a punto del regulador.

La figura 1, muestra las tensiones de salida en función de la carga en alimentación con gasolina y G.L.P.. La tensión de salida se mantuvo estable (220 V) hasta alcanzar valores de carga de 1.200 W en alimentación con G.L.P. En alimentación con gasolina los 220 V se mantuvieron hasta un valor de la carga de 1.300 W.

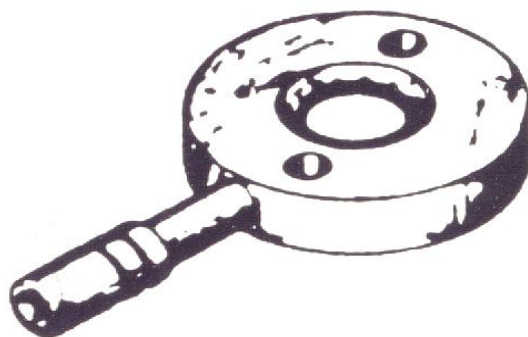
La figura 2, representa los consumos de combustible. Es importante destacar que en toda la zona de operación, el consumo en peso de combustible es inferior en la alimentación con G.L.P., alcanzando un ahorro del 34% para una carga nominal de 1.200 W.



Disponemos de kits de montaje para toda clase de marcas y modelos existentes en el mercado, al precio unitario de 192,50 Euros.



CEBADOR ELECTRICO



UNIDAD DE MEZCLA

ACCESORIOS Y TUBERIAS
ACCESORIES AND TUBINGS

NUM/Nº	DESIGNACION/DESCRIPTION	CODIGO/CODE	P.V.P. PRICE EUROS
1.	Tubo de nitrilo 16/24 s/malla metálica Nitrile tube 16/24 mm without metallic mail	07.006.006	7,30
2.	Tuberia entrada gas naranja Orange entered gas pipe	07.006.001	2,90
3.	Tubo de vacio Vacuum tube	07.006.007	2,40
4.	Pulsador de arranque Starting pulsator	08.000.006	7,24
5.	Racor de vacum Vacuum connecter	04.000.118	3,34
6.	Racor entrada U. Mezcla Entered connecter mixing unit	06.001.003	4,36
7.	Ventury de 29 Ventury 29	06.011.002	5,45
8.	Ventury de 32 Ventury 32	06.003.003	5,45
9.	Ventury de 34 Ventury 34	06.004.001	5,45
10.	Tuercas de sujeccion M-6 Subjection nut M-6	06.001.004	1,82
11.	Abrazadera metalica 16/18 Metallic clasp 16/18 mm	07.005.003	0,39
12.	Abrazadera metalica 23/26 Metallic clasp 23/26 mm	07.005.006	0,48
13.	Bobina 12V Coil 12V	05.000.017	8,84
14.	Junta Papel Honda Paper joint Honda	06.003.001	0,22
15.	Perno sujeccion Subjection bolt	04.000.040	1,42